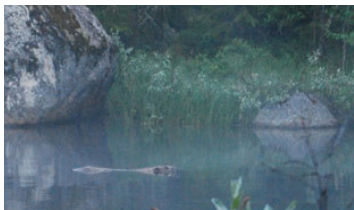




Kerstins Udde

Speuren naar bevers



Een zomeravond, het licht is op zijn allermooist nu. Vanuit een kano speuren we naar bevers.

Hoe komt het toch dat de bever, precies hier, zijn dammen niet bouwt zoals op andere plaatsen? Hoe ziet een beverburcht eruit en hoe herken je dat een bever aan een boom geknaagd heeft? Dit kom je te weten op deze sfeervolle tocht. In de lichte zomeravond, dicht bij de Høga Kusten, in het hartje van Ångermanland, vaar je met een kano op Lemesjön. Ooit maakte Lemesjön deel uit van de zee, maar door de stijging van het land is dat al lang niet meer zo. Bijna geluidloos klieven de peddels door het wateroppervlak. Geniet van de fantastische roep van de lomm (een waadvogel) die over de weidse omgeving weerklinkt. Met wat geluk kun je ook de jongen duikles zien krijgen van hun ouders.

Een tijdje later nader je de monding van de Husåns. Het is ongeveer hier waar je meestal de eerste sporen van bevers kunt zien en met een beetje geduld zie je ook de bevers zelf. Zo lang het gaat peddel je stroomopwaarts tussen berken en ratelpopulieren tot watervalletjes en grote stenen aangeven dat het tijd is om terug te keren. Je glijdt als vanzelf terug naar beneden richting meer! De gids vertelt over de bever en hoe die leeft en je komt ook één en ander te weten over geneeskundige planten die langs de oever groeien.

Beversafari per kano

Seizoen 2010-05-20 - 2010-08-31

Neem contact op met de organisator om te boeken!

De beversafari duurt ongeveer 3 uur

Te combineren met het saunavlot!

Deelnemers 2 - 5 personen

Prijs voor een volwassene SEK 450

In de prijs inbegrepen Kano, zwemvest, kijker en gids

Logement Overnachting niet inbegrepen maar kan geboekt worden op Kerstins Udde.

Basiskennis Geen.

Hoe er te komen De trein stopt in Trehörningsjö voor groepen van minstens 10 personen die vooraf geboekt hebben. 0046 (0)771-75 75 75, tonval 2

Organisator

Kerstins Udde

S-890 54 Trehörningsjö

0046 (0) 662 – 204 05

www.trehorningsjo.se

kerstinsudde@trehorningsjo.se

